

技術資料

Fluke iSee™ 手機熱像儀 TC03A/TC03A PRO



遠近自如 · 一鏡清晰

- 384×288 專業級像素，卓越畫質體驗
- 專業ISP圖像演算法，進一步優化成像
- 可調焦鏡頭，遠近目標皆可自由清晰成像
- -20 ~ 550 °C寬量程，覆蓋廣泛應用
- 三相溫差自動計算及超溫報警功能
- 最高50 Hz畫面更新率，畫面流暢無拖影

Fluke iSee™手機成像系列全新力作 TC03A/TC03A PRO 專業級手機熱成像儀。超清晰細膩畫質，精準捕捉每一處隱患；可調焦設計，從容應對遠近距離與複雜場景檢測；智慧溫差分析、即時預警全面提升巡檢效率；機身輕巧便攜、運行穩定可靠。覆蓋電力巡檢、設備運維、科研實驗等全場景，讓每一次檢測都更安全、更高效、更省心。

專業，細膩入微

- 384×288 專業級像素，帶來卓越畫質體驗
- 專業ISP圖像演算法，進一步優化成像
- ±2%或±2 °C精度，確保可靠結果
- IFOV 1.14 mrad高空間解析度，清晰捕捉微小熱點與細微溫差

多用，得心應手

- 可調焦鏡頭，遠近目標皆可自由清晰成像
- -20 ~ 550 °C寬量程，覆蓋廣泛應用
- 最高50 Hz 畫面更新率，畫面流暢無拖影
- 25°×19°視場角，巡檢觀測一步到位

智能，洞察先機

- 三相溫差自動計算，快速實現溫差計算與即時顯示
- 超溫聲/光/振動報警聯動自動抓拍/錄製，及時回應異常情況
- 點、線、面全面溫度分析，專業級熱像儀軟體
- 支援圖片、視頻、報告線上編輯即時分享，實現高效溝通

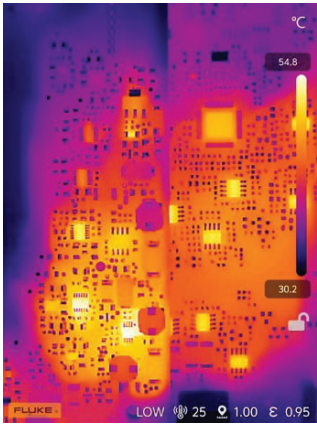
輕便，自由隨行

- 15種標準調色板及自訂調色盤，展示多種個性畫面
- 55g輕量化機身，隨身便攜無負擔
- IP54專業防護等級，防塵抗水耐油污
- 優化的Fluke iSee應用程式介面及功能表設計，暢享絲滑操作體驗

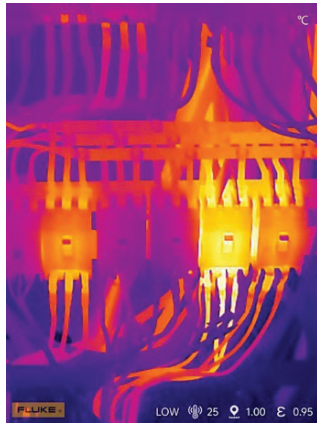
專業，本該如此輕鬆



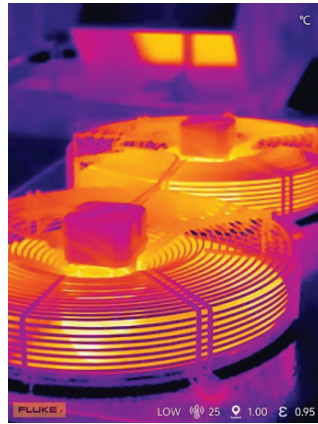
Fluke iSee™ 應用場景



電路板



配電櫃



風扇



輸電線

近

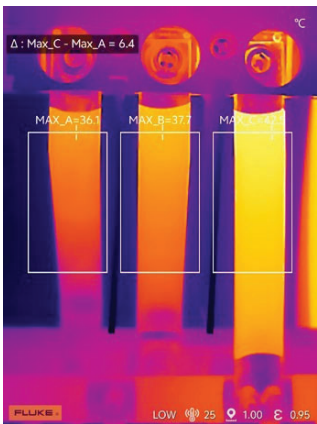
0.25 m

遠

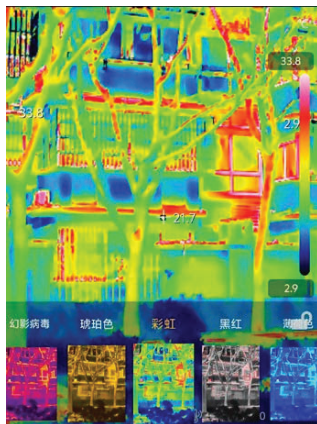
20 m

iS Fluke iSee™ 應用程式

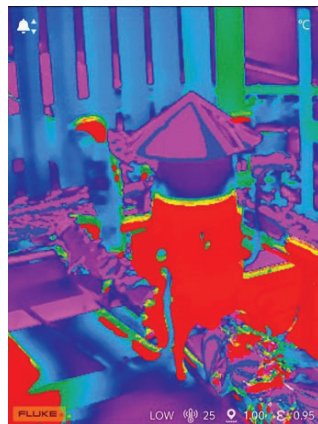
集成專業熱像儀的關鍵功能，輕鬆實現拍攝、測量、分析、分享功能。



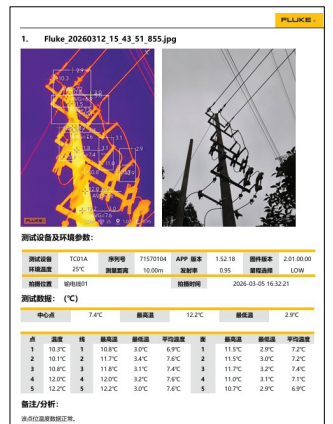
三相自動溫差計算



個性調色板



超溫區域報警



即時生成並分享報告

如何獲取 Fluke iSee™ 應用程式



安卓設備請掃描上方二維碼下載
Fluke iSee™ 應用程式

* 支持Android™ 6.0 / HarmonyOS 2.0 及以上系統版本，並需要智慧設備打開OTG 功能

萬和儀器有限公司 ONEHO INSTRUMENT LTD.

台北
Address: 台北市內湖區瑞光路618號8樓
TEL: +886 2 26271088
FAX: +886 2 26277369

台中
Address: 台中市北區崇德路一段631號7樓之2 B室
TEL: +886 4 22388896
FAX: +886 4 22388911

高雄
Address: 高雄市楠梓區大學二十街12號10樓
TEL: +886 7 3650837
FAX: +886 7 3651613



WEB

詳細技術指標

	TC03A/9Hz	TC03A/25Hz	TC03A PRO/50Hz
性能指標			
紅外解析度	384×288		
超解析度功能	支持，可達768×576		
像元尺寸	12 μm		
測溫範圍	-20 °C ~ 150 °C · 100 °C ~ 550 °C		
測溫精度	讀數的± 2% 或±2 °C，取大者（在環境溫度23 °C±5 °C下）		
畫面更新率	9 Hz	25 Hz	50 Hz
焦距	10.5 mm		
調焦方式	手動調焦		
非均勻性校正（NUC）	手動 / 自動		
熱靈敏度（NETD）	50 mK		45 mK
回應波段	8 ~ 14 μm		
鏡頭視場角（FOV）	25°×19°		
空間解析度（IFOV）	1.14 mrad		
一般技術指標			
USB 介面	Type C		
支援系統	安卓及鴻蒙		
工作溫度	0 °C ~ 40 °C		
存儲溫度	-30 °C ~ 60 °C		
工作濕度	10% ~ 90% RH，無結露		
功耗	700 mW（典型值）		
防護等級	IEC 60529: IP54（帶 Type C 保護套）		
工作海拔	2000 m		
存貯海拔	12000 m		
尺寸	60 mm x 36 mm x 28 mm（長 x 寬 x 高）		
重量	55 g		
質保期	2年		
EMC 環境			
國際	IEC 61326-1：可攜式電磁環境 CISPR 11：第 1 組 · A 類 第 1 組：設備會有意產生和/或使用電導耦合射頻能量，這是設備自身內部運行的必要條件。 A 類：設備適用於非家庭使用以及未直接連接到為住宅建築物供電的低電壓網路的任意設備中。 在其他環境中，可能因為傳導和輻射干擾而難以保證電磁相容性。 小心：此設備不可用於住宅環境，在此類環境中可能無法提供充分的無線電接收保護。		
韓國 (KCC)	A 類設備(工業廣播和通訊設備) A 類：設備符合工業電磁波設備的要求，銷售商或用戶應注意這一點。本設備設計用於商業環境中，而非家庭環境。		
美國 (FCC)	47 CFR 15 B 子部分。按照第 15.103 條規定，本產品被視為豁免設備。		

訂購資訊

- Fluke iSee™ 手機熱像儀
TC03A/9Hz, TC03A/25Hz, TC03A PRO/50Hz

隨機標配

- TC03A/TC03A PRO 手機熱像儀
- 包裝盒
- 說明書
- 軟質保護包



Fluke. Keeping your world up and running.®

美國福祿克公司 台灣代表辦事處
TEL: 02-22783199
FAX: 02-22783179
Website: tw.fluke.com
E-mail: info.tw@fluke.com ;
ruby.ko@fluke.com

©2026 Fluke Corporation. 3/2026