

技術資料

Fluke TiX885、TiX880、TiX875和TiX870 紅外熱像儀



紅外解析度

- 640 x 480

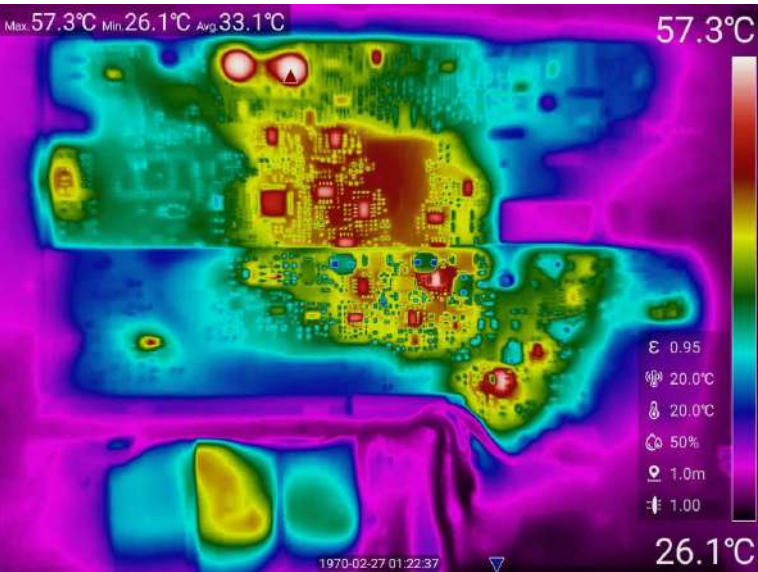
超解析度

- TiX885 增強至 1280 x 960 像素
- TiX880 增強至 1280 x 960 像素

熱靈敏度

- TiX885 <25 mK @ 30 °C
- TiX880 <25 mK @ 30 °C
- TiX875 <30 mK @ 30 °C
- TiX870 <35 mK @ 30 °C

- 系列標配640×480紅外像素：高解析熱圖呈現，看見溫度，看清意圖。TiX885、TiX880更可支援1280×960超解析度。
- 最高30Hz畫面更新率（TiX885、TiX875）帶來測試快意：流暢觀測目標升/降溫過程，邊走邊測不卡頓。
- 靈動操作手感：180°可旋轉鏡頭，觀測角度隨時調整；5.5英寸OLED觸控式螢幕，實現高效便捷操作；鋰電池支援>3.5小時續航，戶外測試無壓力
- 工業維運可靠幫手：通過二維碼識別設備，歸類測試資料，GPS定位標記（TiX885、TiX880、TiX870）
- 實驗研發優秀助理：錄製全紅外視頻流+資料流（TiX885、TiX875），導入電腦還可用Smartiview IR二次分析
- 最高溫支持1200°C（TiX885、TiX880），滿足高溫測試需求，適用各種行業方向



技術指標

	TiX870	TiX875	TiX880	TiX885
探測器				
紅外解析度	640 × 480			
超解析度	-	-	增強至 1280 x 960 像素	增強至 1280 x 960 像素
熱靈敏度*	<35 mK @ 30 °C	<30 mK @ 30 °C	<25 mK @ 30 °C	
視場角(FOV)	25° × 19°			
空間解析度(IFOV)	0.68 mrad			
數位變焦	1 ~ 25倍		1 ~ 35倍	
探測器類型	焦平面陣列(FPA), 非制冷型紅外探測器			
回應波段	8 ~ 14 um			
鏡頭光圈	F 1.0			
鏡頭識別	自動			
最小成像距離	0.2 m			
對焦系統	自動/手動			
畫面更新率	9 Hz	30 Hz	9 Hz	30 Hz
測量與分析				
測溫範圍	-40 °C - 700 °C	-40 °C - 700 °C	-40 °C - 1200 °C	-40 °C - 1200 °C
測溫量程	-40 °C - 150 °C 0 °C - 350 °C 0 °C - 700 °C	-40 °C - 150 °C 0 °C - 350 °C 0 °C - 700 °C	-40 °C - 150 °C 0 °C - 350 °C 0 °C - 700 °C 300 °C - 1200 °C	-40 °C - 150 °C 0 °C - 350 °C 0 °C - 700 °C 300 °C - 1200 °C
測溫精度	±2°C 或者讀數的 ±2%取大值 (常溫，典型溫度23°C)			
高低溫定位	有			
基準溫度補償	有，全螢幕與測溫標識溫度顯示為實際溫度與固定溫度差值			
自動溫差計算	測溫標記之間差值或與固定參考溫度差值計算			
自訂測溫點	10 個測溫點	20個測溫點	10個測溫點	20 個測溫點
自訂測溫區域	10個區域 (圓或矩形)	20個區域 (圓或矩形)	10個區域 (圓或矩形)	20個區域 (圓或矩形)
線測溫	10 條測試線	20 條測試線	10 條測試線	20 條測試線
測溫方式	區域內能設置最高溫、最低溫、自動定位最高/最低溫度點			
修正設置	發射率、反射溫度、濕度、環境溫度、測試距離、透光率			
全屏發射率校正	0.01 ~1.0，內建常見材料發射率表			
分區發射率校正	有			
本機分析	有			
分析軟體	Smartview IR			
支援語言	簡體中文/英文			
圖像顯示				
顯示幕類型	OLED觸控式螢幕，170°可視範圍			
顯示幕尺寸	5.5英寸			
顯示幕對比度	100000 : 1			
顯示幕解析度	1920 X 1080像素，1080P超高清顯示			
數位圖像增強	有			
圖像疊加資訊設置	支援，可設置圖像上顯示的最高溫，最低溫，平均溫，全螢幕發射率，反射溫度等資訊			
測溫標識顯示設定	支援，可對每個測溫標識進行單獨設置，如顯示測溫標識發射率等資訊			
內建數位相機	500萬像素			
LED照明燈	有			
畫中畫	支持			
標準調色板	15種			
手動溫寬調節	有			
自動溫寬調節	有			
最小溫寬範圍 (手動模式)	2°C			
最小溫寬範圍 (自動模式)	4°C			

*最佳情況下

技術指標

視頻功能				
全輻射紅外視頻錄製	-	錄製到熱像儀和PC	-	錄製到熱像儀和PC
全輻射紅外視頻錄製（畫面更新率調整）	-	1 to 12Hz	-	1 to 12Hz
全輻射紅外視頻流	-	USB 2.0	-	USB 2.0
非輻射紅外視頻流（HDMI輸出）	使用HDMI傳輸			
自動捕捉	自訂畫面更新率或間隔			
專業功能				
顏色警報（等溫線）	有，高溫警報，低溫警報			
二維碼識別	支持二維碼	-	支持二維碼	支持二維碼
語音備註	有，單張圖片支援200s語音備註			
文本備註	有			
可見光圖片關聯技術	有			
儲存與傳輸				
圖像流覽	縮略圖視圖導航和查看選擇			
存儲媒介	內建16G快閃記憶體+128G高速SD卡			
SD卡	包含			
紅外影像檔格式	標準JPEG，包含測量資料，滿足國網紅外熱像儀資料格式校驗要求			
視頻檔案格式	-	.MP4.IS5	-	.MP4.IS5
可見光圖像	標準JPEG			
音訊	有			
傳輸介面	USB Type-C、HDMI、SD卡、藍牙			
藍牙傳輸	有，把保存的檔可以通過藍牙傳遞給PC端			
GPS	Yes	-	Yes	Yes
遠端顯示查看	有，在PC或電視監視器上查看熱像儀的熱像視頻流，通過USB連接到PC上的SmartviewIR軟體；通過HDMI連接到顯示器			
遠端控制操作	有，通過Smart View IR軟體			
USB	USB 2.0			
天線	內建			
藍牙傳輸				
頻率範圍	2400 MHz to 2483.5 MHz			
輸出功率	<100 mW			
雷射				
雷射標準	IEC 60825-1, Class 2; 650nm; <1mW			
電源與環境				
電池類型	鋰電池，標配3塊			
電池工作時間	環境25°C時，連續使用時間 > 3.5小時			
重量	1550g (含電池)			
設備尺寸	148 mm* 204 mm* 86 mm			
認證標準	IEC 61326-1: Industrial Electromagnetic Environment; CISPR 11: Group 1, Class A			
三腳架安裝底座	UNC ¼"-20 介面可直接連接三腳架			
保修期	2年			
建議校準週期	2年（假定正常操作和老化）			

可選鏡頭

	標準鏡頭	超長焦鏡頭 TIX800 4X TELE, TIX800 7C TELE LEN	長焦鏡頭 TIX800 2X TELE, TIX800 12C TELE LEN	廣角鏡頭 TIX800 2X WIDE, TIX800 46C WIDE LEN	微距鏡頭 50um TIX800 MACRO,TIX800 50UM MACRO LEN	微距鏡頭 25um TIX800 MACRO,TIX800 25UM MACRO LEN
		5516646	5516631	5516654	5516668	5516679
測溫範圍	-40°C 至 1200°C/ -40°C 至 700°C	-40°C 至 700°C	-40°C 至 700°C	-40°C 至 700°C	-40°C 至 150°C	-40°C 至 150°C
鏡頭材質	鍍	鍍	鍍	鍍	鍍	鍍
空間解析度(IFOV)	0.68mrad	0.22mrad	0.34mrad	1.36mrad	/	/
視場角(FOV)	25° x 19°	8° x 6°	12° x 9°	50° x 39°	50um	25um
最小成像距離	0.5m	3m	2m	1m	Fixed focus 77.5mm	Fixed focus 9.4mm
鏡頭焦距	25mm	-77.4mm	50mm	13mm	/	/

產品配件

- 熱像儀主機（標準鏡頭）
- 可充電鋰電池（3塊）
- 電源適配器
- 電池充電器
- 鏡頭蓋
- USB線纜
- HDMI連接線
- 高速SD卡
- 讀卡器
- 保修卡
- 安全須知
- 快速參考指南
- 合格證
- China RoHS清單
- 手腕帶

選配鏡頭

- 2倍長焦紅外鏡頭
- 4倍長焦紅外鏡頭
- 廣角鏡頭



FB 粉絲頁



LINE@ 生活圈



Youtube

Fluke. Keeping your world up and running.®

美國福祿克公司 台灣代表辦事處

TEL: 02-22783199

FAX: 02-22783179

Website: www.fluke.com.tw

E-mail: info.tw@fluke.com ; ruby.ko@fluke.com

©2023 Fluke Corporation. 7/2023



萬和儀器有限公司
ONEHO INSTRUMENT LTD.

台中

Address: 台中市北區崇德路一段631號7樓之2 B室
TEL: +886 4 22388896
FAX: +886 4 22388911

高雄

Address: 高雄市楠梓區大學二十街12號10樓
TEL: +886 7 3650837
FAX: +886 7 3651613

WEB

