

技術資料

Fluke iSee™ 手機成像系列產品

ii01 手機聲學成像儀



Fluke iSee ii01 手機聲學成像儀
口袋裡的聲學專家

超級小巧

超級便捷

輕鬆分享

迅速成像

Fluke iSee™ 手機成像系列的新產品，ii01 手機聲學成像儀，通過智慧手機的 Type-C 介面，即可直聯手機，實現專業的聲學成像檢測，隨時隨地進行工廠氣體洩漏檢測，產品氣密性檢測，機械異常聲音檢測等。無需進行複雜操作，也無需攜帶繁重的檢測設備，大大提高排查效率。

令人驚歎的專業聲學成像

- 專業視圖：集成 16 個高精度 MEMS 感測器，結合福祿克 SoundMap™ 聲像圖像融合技術，即可通過圖像來快速定位聲音來源。
- 應用廣泛：覆蓋 2k Hz ~ 48k Hz 的聲波頻段範圍，滿足常見的氣體洩漏、氣密性檢測、雜訊定位的工業應用場景。
- 洩漏模式：主菜單一鍵切換至 40kHz 的頻段，用於氣體洩漏的快速探測。
- dB 值顯示：定位的同時，螢幕即時顯示目標中心點 dB 值，輔助現場判斷與決策。

無可比擬的易用性

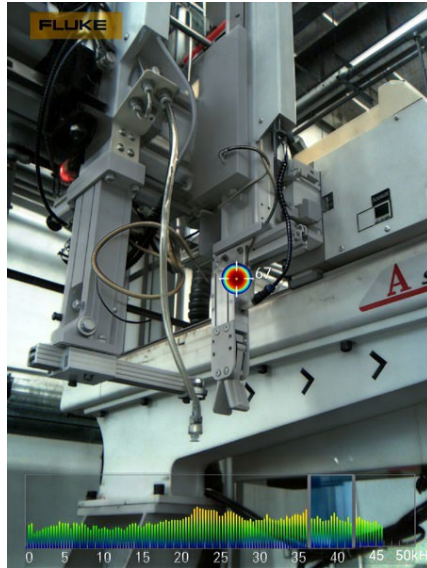
- 隨插即用：通過智慧手機的 Type-C 介面，直聯手機，即可開始測試，無需充電，無需開機。
- 小巧輕便：高品質航空鋁材結合創新緊湊型設計，機身僅重 50g，可以輕鬆放入口袋，隨取隨用，無負擔。
- 快速上手：機身無按鍵設計，極簡 UI 設計，一秒上手，化繁複為簡單。
- 即時分享：圖片及視頻可隨時隨地通過手機進行分享彙報，第一時間完成溝通。
- 便捷管理：可以拍攝圖片及最多 5 分鐘的視頻檔，直存手機圖庫，添加自訂浮水印，便捷存儲歸檔。



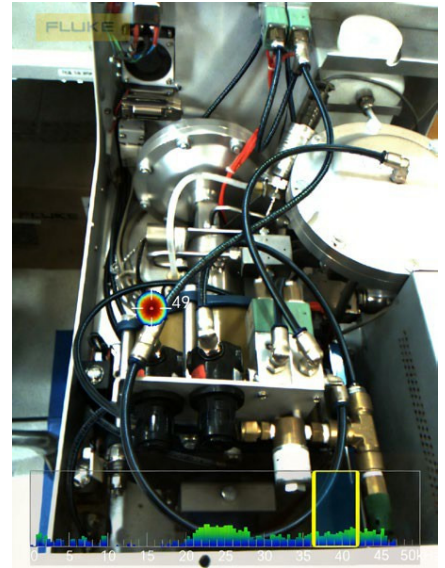
應用場景



管道氣體洩漏檢測



注塑機壓縮空氣洩漏檢測



複雜設備管路氣密性排查

iS 如何獲取 Fluke iSee™ 應用程式

極簡UI設計，輕鬆實現圖片及影片的拍攝、捕捉異常聲音、快速分享與溝通。

安卓設備請至Google play下載 Fluke iSee™ 應用程式

* 支援Android™ 6.0 / HarmonyOS 2.0 以上系統版本，並需要智慧型裝置開啟OTG功能

萬和儀器有限公司
ONEHO INSTRUMENT LTD.

台北
Address: 台北市內湖區瑞光路618號8樓
TEL: +886 2 26271088
FAX: +886 2 26277369

台中
Address: 台中市北區崇德路一段631號7樓之2 B室
TEL: +886 4 22388996
FAX: +886 4 22388911

高雄
Address: 高雄市楠梓區大學二十街12號10樓
TEL: +886 7 3650837
FAX: +886 7 3651613

WEB



詳細技術指標

性能指標及功能	
麥克風數量	16個高精度MEMS感測器
頻段	2k Hz - 48k Hz
檢測範圍	0.50 m - 50 m (基於現場條件)
視場角FOV (HxV)	50° x 38°
更新率	20 Hz
靈敏度	-38 dBV
信噪比	73 dBA
可見光鏡頭圖元	200萬
聲像圖	SoundMap™ 圖像
快捷洩漏檢測模式	洩漏模式開啟：頻段鎖定在37.4k Hz - 42.6k Hz 洩漏模式關閉：客戶可自行拖動選擇頻段
目標中心點dB值	有，可開啟或關閉即時目標中心點dB值顯示
焦距	50cm到無窮遠
圖像格式	JPG · MP4 (最長5分鐘)
調色板	3種：鐵紅 · 藍紅 · 灰度
調色板疊加透明度	有：0% ~ 100 %
自訂浮水印	可設置圖片或者英文字元浮水印
通用指標	
介面	Type C
支援系統	Android/HarmonyOS
工作溫度	0 °C ~ +40 °C
存儲溫度	-30 °C ~ +60 °C
工作濕度	10% ~ 90% RH · 無冷凝
工作海拔	2000 m
存儲海拔	12000 m
功耗	1.2 W (典型)
IP防護等級	IEC 60529: IP54
產品尺寸 (長x寬x高)	61 x 50 x 12 mm
產品重量	50 g
EMC 環境	
國際	IEC 61326-1：可攜式電磁環境 CISPR 11：第 1 組，A 類 第 1 組：設備會有意產生和/ 或使用電導耦合射頻能量，這是設備自身內部運行的必要條件。 A 類：設備適用於非家庭使用以及未直接連接到為住宅建築物供電的低電壓網路的任意設備中。 在其他環境中，可能因為傳導和輻射干擾而難以保證電磁相容性。 小心：此設備不可用於住宅環境，在此類環境中可能無法提供充分的無線電接收保護。
韓國 (KCC)	A 類設備(工業廣播和通訊設備) A 類：設備符合工業電磁波設備的要求，銷售商或用戶應注意這一點。本設備設計用於商業環境中，而非家庭環境。
美國 (FCC)	47 CFR 15 B 子部分。按照第15.103 條規定，本產品被視為豁免設備。
保固期	2年

訂購資訊

- Fluke ii01 手機聲學成像儀

隨機標配

- Fluke ii01手機聲學成像儀
- 黑色便攜包
- 包裝盒
- QRG快速操作指南



FB 粉絲頁



LINE@ 生活圈



Youtube

Fluke. Keeping your world up and running.®

美國福祿克公司 台灣代表辦事處

TEL: 02-22783199

FAX: 02-22783179

<https://tw.fluke.com/>

E-mail: info.tw@fluke.com ;

ruby.ko@fluke.com

©2026 Fluke Corporation. 3/2026